



Stucchi®

СПРАВОЧНИК

НЕФТЬ&ГАЗ



непрерывный поток решений

ОСНОВНОЕ ПРИМЕНЕНИЕ



Сельское хозяйство



Нефть&Газ



Промышленность



Высокие давления



Низкие температуры



Охлаждение



Земляные работы



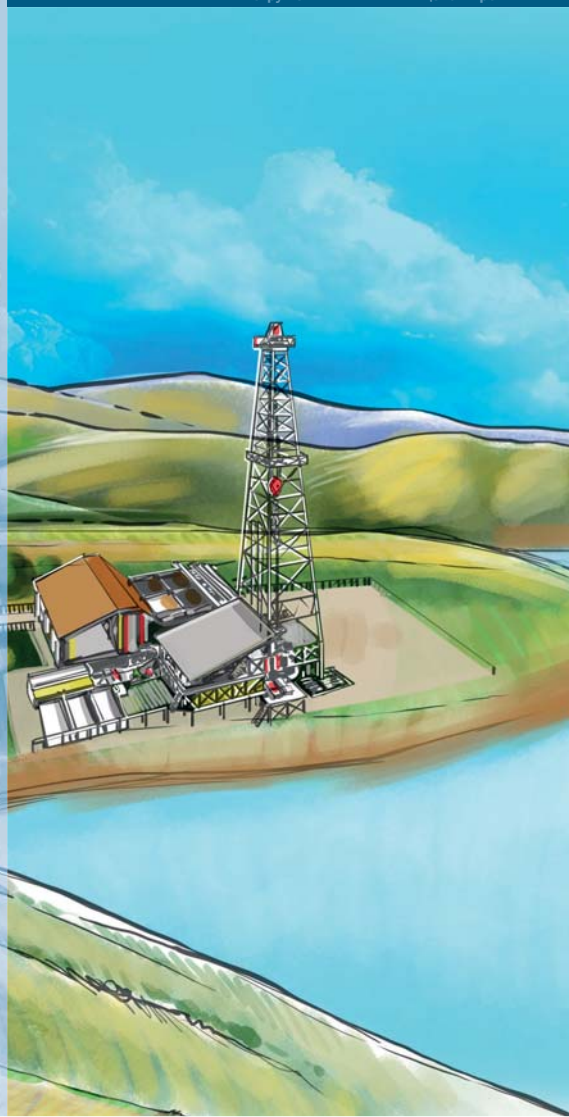
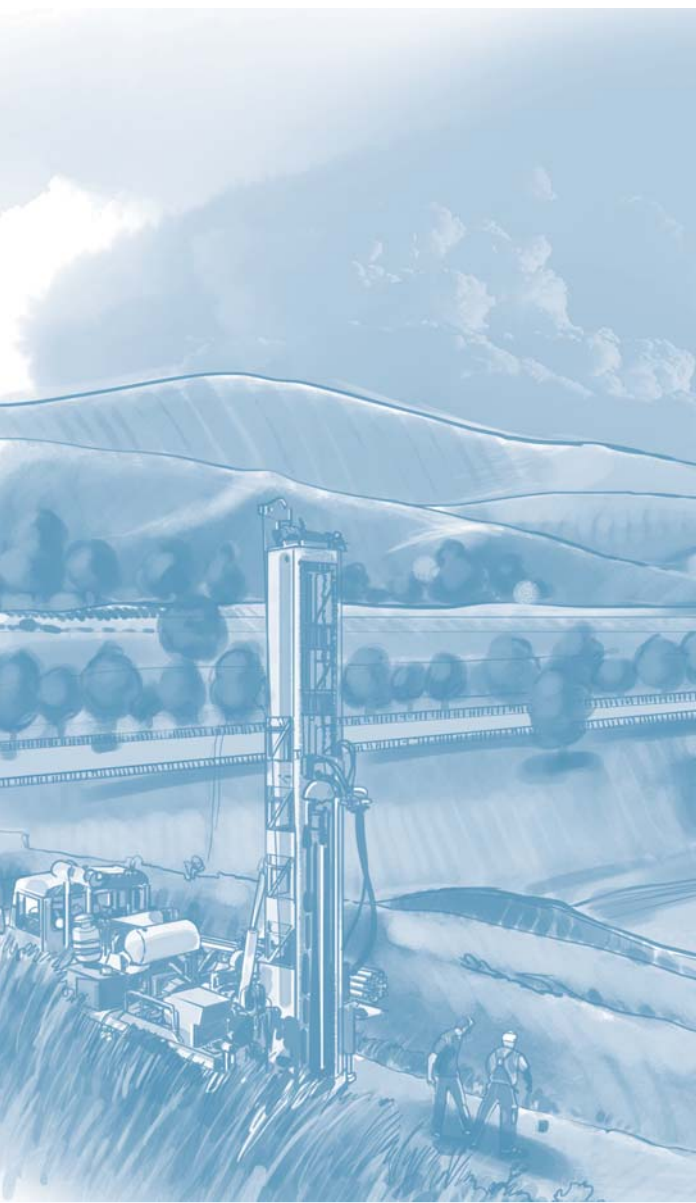
Транспорт



Гидравлические инструменты



Химическая и пищевая пром.





НЕПРЕРЫВНЫЙ ПОТОК РЕШЕНИЙ

Stucchi - итальянская компания с длительной историей, один из лидеров среди производителей быстроразъемных соединений для гидравлического рынка. В продуктовой линейке Stucchi представлено более 3500 конфигураций быстроразъемных соединений, изготовленных из различных металлов, имеющих различные виды обработки поверхностей, типы резьб, размеры от 1/8" до 2", протестированных 1 миллионом импульсов с максимальным давлением 720 бар.

50 лет опыта, значительных инвестиций в развитие, нацеленности в будущее и инновационный потенциал, позволили группе компаний превзойти все ожидания в дизайне и реализации продукции. Продукты Stucchi широко применяются в разведке, добыче, а также в хранении и транспортировке сырой нефти и природного газа. Решения Stucchi помогают экономить время в процессе работы, и обеспечивают отличное состояние технического парка в долгосрочной перспективе.



СЕРИЯ

A



Тип клапана: **Flat Face**
Взаимозаменяемость: **ISO 16028**
Размеры: **От 1/8" до 1 1/2"**
Рабочее давление: **От 420 до 270 бар**
Скорость потока: **От 6 до 750 л/м**
Материал: **Углеродистая сталь**
Тип соединения: **Push**
Соединение под остаточным давлением:
Не поддерживается
Использование: **Вне помещений**

СЕРИЯ

FIRG-Q



Тип клапана: **Flat Face**
Взаимозаменяемость: **ISO 16028**
Размеры: **От 1/4" до 2"**
Рабочее давление: **От 300 до 200 бар**
Скорость потока: **От 24 до 1000 л/м**
Материал: **Углеродистая сталь**
Тип соединения: **Push**
Соединение под остаточным давлением:
Не поддерживается
Использование: **Вне помещений**

СЕРИЯ

FL



Тип клапана: **Flat Face**
Взаимозаменяемость: **ISO 16028**
Размеры: **От 1/8" до 2"**
Рабочее давление: **От 350 до 150 бар**
Скорость потока: **От 6 до 1000 л/м**
Материал: **Нержавеющая сталь**
Тип соединения: **Push**
Соединение под остаточным давлением:
Не поддерживается
Использование: **В помещениях**

СЕРИЯ

AX



Тип клапана: **Flat Face**
Взаимозаменяемость: **ISO 16028**
Размеры: **От 1/4" до 1"**
Рабочее давление: **От 350 до 300 бар**
Скорость потока: **От 24 до 378 л/м**
Материал: **Нержавеющая сталь**
Тип соединения: **Push**
Соединение под остаточным давлением:
Не поддерживается
Использование: **В помещениях**



СЕРИЯ

VOF



Тип клапана: Шариковый клапан
 Взаимозаменяемость: Похожие соединения
 Размеры: От 3/4" до 2"
 Рабочее давление: 354 бар
 Скорость потока: От 212 до 1100 л/м
 Материал: Углеродистая сталь
 Тип соединения: Резьба
 Соединение под остаточным давлением:
 Одностороннее без потери масла
 Использование: Вне помещений

СЕРИЯ

VP-P



Тип клапана: Flat Face
 Взаимозаменяемость: Продукты Stucchi
 Размеры: От 1/4" до 1 1/2"
 Рабочее давление: От 600 до 400 бар
 Скорость потока: От 24 до 750 л/м
 Материал: Углеродистая сталь
 Тип соединения: Резьба
 Соединение под остаточным давлением:
 Двустороннее
 Использование: Вне помещений

СЕРИЯ

VEP-P



Тип клапана: Flat Face
 Взаимозаменяемость: Продукты Stucchi
 Размеры: От 1/4" до 2"
 Рабочее давление: От 600 до 350 бар
 Скорость потока: От 24 до 1000 л/м
 Материал: Углеродистая сталь
 Тип соединения: Резьба
 Соединение под остаточным давлением:
 Двустороннее
 Использование: Вне помещений

СЕРИЯ

VEP-HD



Тип клапана: Flat Face
 Взаимозаменяемость: Продукты Stucchi
 Размеры: От 3/4" до 2"
 Рабочее давление: От 500 до 400 бар
 Скорость потока: От 200 до 750 л/м
 Материал: Углеродистая сталь
 Тип соединения: Резьба
 Соединение под остаточным давлением:
 Двустороннее
 Использование: Вне помещений



СЕРИЯ

GR



Тип клапана: **Flat Face**
 Взаимозаменяемость: **Продукты Stucchi**
 Размеры: **От 3/8" до 1"**
 Рабочее давление: **От 350 до 300 бар**
 Скорость потока: **От 46 до 378 л/м**
 Материал: **Углеродистая сталь**
 Тип соединения: **Рычаг**
 Использование: **Вне помещений**

СЕРИЯ

DP



Тип клапана: **Flat Face**
 Взаимозаменяемость: **Продукты Stucchi**
 Размеры: **От 3/8" до 3/4"**
 Рабочее давление: **От 350 до 300 бар**
 Скорость потока: **От 46 до 378 л/м**
 Материал: **Углеродистая сталь**
 Тип соединения: **Рычаг**
 Использование: **Вне помещений**

СЕРИЯ

GRE



Тип клапана: **Flat Face**
 Взаимозаменяемость: **Продукты Stucchi**
 Размеры: **От 3/8" до 1/2"**
 Рабочее давление: **10 бар**
 Скорость потока: **От 46 до 90 л/м**
 Материал: **Латунь**
 Тип соединения: **Рычаг**
 Использование: **В помещениях**

СЕРИЯ

VUZ



Тип клапана: **Обратный клапан**
 Взаимозаменяемость: **Не поддерживается**
 Размеры: **От 1/8" до 2"**
 Разрывное давление: **От 0,35 до 4,5 бар**
 Скорость потока: **От 6 до 1000 л/м**
 Материал: **Углеродистая сталь**
 Тип соединения: **Не поддерживается**
 Использование: **Вне помещений**



Stucchi®

СЕРИЯ

BIR



Тип клапана: Шариковый клапан
Взаимозаменяемость: ISO 7241-1 A
Размеры: От 1/4" до 2"
Рабочее давление: От 350 до 130 бар
Скорость потока: От 12 до 1000 л/м
Материал: Углеродистая сталь
Тип соединения: Push
Соединение под остаточным давлением:
Не поддерживается
Использование: **Вне помещений**

СЕРИЯ

IRB



Тип клапана: Шариковый клапан
Взаимозаменяемость: ISO 7241-1 B
Размеры: От 1/8" до 1"
Рабочее давление: От 350 до 180 бар
Скорость потока: От 6 до 200 л/м
Материал: Углеродистая сталь
Тип соединения: Push
Соединение под остаточным давлением:
Не поддерживается
Использование: **В помещениях**

СЕРИЯ

IRBX



Тип клапана: Шариковый клапан
Взаимозаменяемость: ISO 7241-1 B
Размеры: От 1/8" до 1"
Рабочее давление: От 250 до 125 бар
Скорость потока: От 6 до 200 л/м
Материал: Углеродистая сталь
Тип соединения: Push
Соединение под остаточным давлением:
Не поддерживается
Использование: **В помещениях**

СЕРИЯ

IRBO



Тип клапана: Шариковый клапан
Взаимозаменяемость: ISO 7241-1 B
Размеры: От 1/8" до 1"
Рабочее давление: От 200 до 100 бар
Скорость потока: От 6 до 200 л/м
Материал: Латунь
Тип соединения: Push
Соединение под остаточным давлением:
Не поддерживается
Использование: **В помещениях**

ВНИМАНИЕ

Дефект, неправильный заказ или неправильное использование продукции может причинить вред людям, животным и имуществу.
ОЧЕНЬ ВАЖНО ознакомиться и следовать инструкциям на сайте www.stucchi.it перед выбором или использованием продукции Stucchi.



Stucchi S.p.A.*Headquarter*

Via delle Arti e dei Mestieri, 17 24040

Pagazzano (BG) Italy

Registered Office

Via Galileo Galilei, 1 24053 Brignano

Gera d'Adda (BG) Italy

stucchi.it

ООО Гидравия.*Головной офис*

197341, Россия, Санкт-Петербург,

Коломяжский пр., д. 27, лит. А

Дополнительный офис

127106, Россия, Москва,

Сигнальный проезд, д. 3, стр. 1

hydravia.ru

